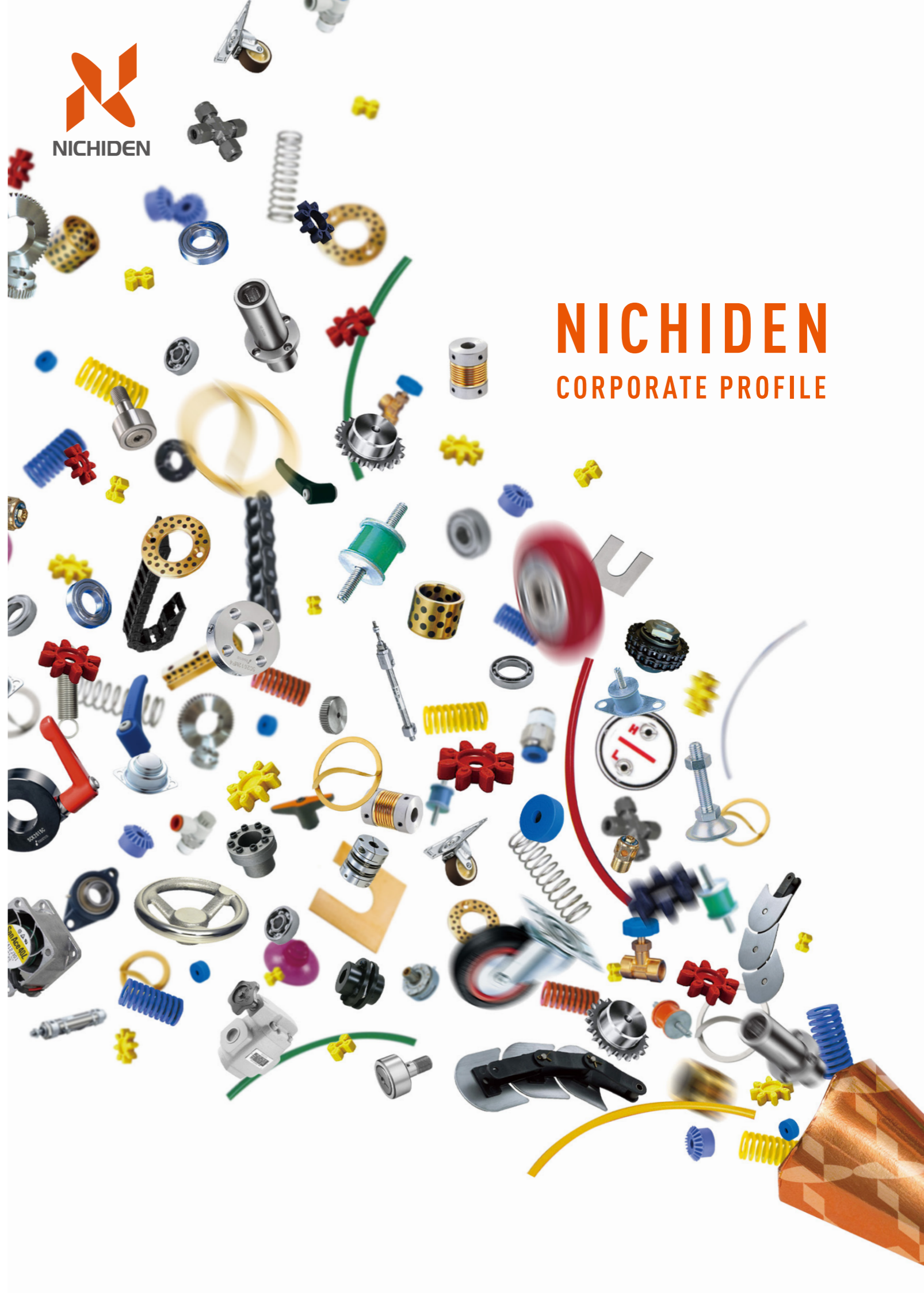


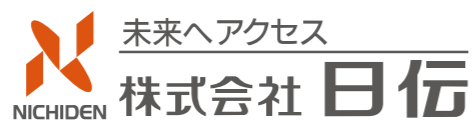


(証券コード:9902)



# NICHIDEN

CORPORATE PROFILE



〒542-8588 大阪市中央区上本町西 1-2-16  
TEL.06-7637-7000 (大代表) FAX.06-7637-7008  
<https://www.nichiden.com>



日伝コーポレートサイト

2026年3月作成

誠実であること、  
堅実経営を通して社会に貢献し、  
信頼される企業を目指します。

気候変動・労働人口減少などの環境・社会課題や、変化を続ける事業環境を前に、  
私たちに求められる役割は大きく変化しております。  
私たち日伝グループは、『つくる人・つかう人の想いを繋ぎ、誠実にモノづくりの未来に貢献する』ことを  
自らの存在意義として設定し、第4次中期経営計画『New Dedication 2026』～新たな貢献へ～の  
取り組みを展開しております。

多様化する課題に対応し、持続的な成長を遂げるための市場戦略テーマとして  
“パートナーシップ戦略” “成長市場でのビジネス拡大” “社会・環境課題ビジネスへの取り組み”の  
3つを設定し、お取引先様と共に展開してまいります。

今まで創り上げてきた提供価値と磨き上げてきた商社機能をマッチングさせることに  
サステナビリティ経営の視点を付加し、  
調達管理・IoTコンサルティング・エンジニアリングなどの  
機能を拡充し、業績拡大を目指してまいります。  
また、新たに迎えたグループ会社とも協働し、  
モノづくり産業向けDXアプリケーションや  
業務支援クラウドサービスを  
「モノづくり」に関わる企業に幅広く提案することで、  
労働人口減少に関する課題解決に取り組む  
企業様の期待に応えてまいります。

そして、もちろん、これまでもこれからも、誠実であること、  
堅実経営を通して社会に貢献し、  
信頼される企業を目指してまいります。

代表取締役 社長執行役員

福家利一



## 経営理念・指針

当社は、経営理念を実現するために、  
社是「誠実」のもと、全社員一人ひとりが  
高い意識を持つとともに一体感をもって  
行動指針を実行してまいります。

### 社是

「誠実」 われわれは常に誠実を旨として行動します。

### 経営理念

わが社は、全社員の総力を結集し、  
社業をもって社会の繁栄に貢献し、永遠の発展を目指します。  
わが社は、礼節を尊び信義を重んじ、  
お取引先と相互信頼の絆を深め真の共存共栄を目指します。  
わが社は、明朗なるガラス張り経営を推進し、  
社業を通じて社員の人格練磨を図り、生活の安定向上を目指します。

### パーパス

つくる人・つかう人の想いを繋ぎ、誠実にモノづくりの未来に貢献する

日々伝える  
日伝は設立以来、人の想いを繋ぎ、モノづくりを支えてきました。  
つくる人には、市場の変化を伝え、つかう人には、技術の進化を伝え、  
これまで磨き上げた知識と、新たな挑戦で、  
これからもひたむきに日本のモノづくりを誠実に支え続けることで、  
世界の持続的な成長・発展に貢献します。

### 行動指針 ACCESS

- |           |                       |
|-----------|-----------------------|
| ADVANCE   | 常に一步先を見つめよう (先進的視野)   |
| CHALLENGE | 常に目標に挑戦し続けよう (挑戦的姿勢)  |
| CAPABLE   | 常に前向きに考えよう (肯定的思考)    |
| ENERGY    | 常に情熱をもって取り組もう (情熱的対応) |
| SOFTWARE  | 常に柔軟な発想をしよう (創造的発想)   |
| SUPPORT   | 常に周囲に働きかけよう (提案的活動)   |

詳しくはこちら



# モノ好きが、未来をつくる。

モノづくりととことん向き合う、専門商社 日伝です。

日伝は、モノづくりととことん向き合う専門商社です。

メカニカルパーツとシステムに詳しいだけでなく、その可能性を誰よりも信じ、生産現場の課題を解決するための組み合わせを、日々考えています。

そして、調達から導入まで、多岐にわたるサプライチェーン業務を引き受け、

どんな難題にも知識と経験で寄り添い、最適なソリューションを実現します。

これからも日伝は、「モノ好き」であり続けることで、

モノづくりの未来を創造していきます。

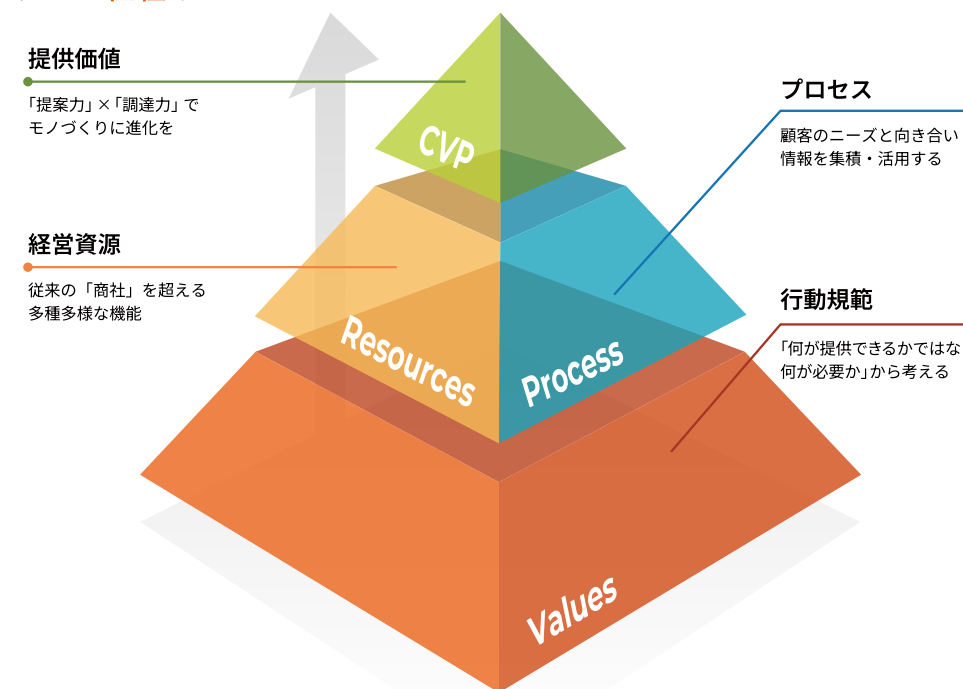
About NICHIDEN | 日伝とは

## 「提案力」×「調達力」でモノづくりに進化を

### Intelligent Procurement Solution Provider

お客様ごとの課題を見極め、最適な答えを導き出す「提案力」と、ニーズに応じた商品を迅速・確実に提供する「調達力」。日伝はこの2つの掛け合わせによって、モノづくりを支援します。その根底にあるのが、「誠実」という価値観です。「何ができるかではなく、何が必要か」から考える基本姿勢が、商社というビジネスモデルのポテンシャルを最大化します。

#### ビジネスモデルの仕組み



#### CVP

モノづくりにおいて、原材料の確保や設備の導入は重要な起点であり、そのプロセスには様々な課題が存在します。お客様のニーズに最もフィットするものは何なのか、どこから選べばいいのか。そして、それをどうやって必要な時に、必要な場所に、必要なカタチで届けるのか。私たち日伝は、商社という業態を「提案力」と「調達力」という視点で捉え直すとともに、従来の商社機能に足りないものは独自の手法で補い、モノづくりの進化を支えるパートナーであることを心がけています。

#### Process

商品の生産から供給までの全てのプロセスにおいて、情報は発生します。例えば、在庫状況の把握は、お客様の調達を最適化するための第一歩です。日伝は、そうした「モノが流れるところに生まれる情報」の集積・活用を重視。独自のマスターデータを保有し、膨大な製品情報を一元管理することで、業務の効率化やお客様への迅速な対応を実現します。また、「人と誠実に向き合う」ことを大切にしており、商品の説明はもちろん不具合やトラブルが起きた場合も、仕入先と連携してしっかり対応します。

#### Resources

商品管理から加工、配送まで全てに対応する、従来の「商社」を超えた、ワンストップ・トータルソリューション機能。それを支えるのは、経験の蓄積から得た情報や知見、ノウハウであり、顧客目線で安定供給できる仕組みです。日伝は、信頼に基づいた豊富な仕入先ネットワークを活かし、最適な商品を安定的に提供します。さらに、知識・資格を有する営業部門と技術支援部門の社内連携により、生産現場の課題解決をトータルコーディネートします。

#### Values

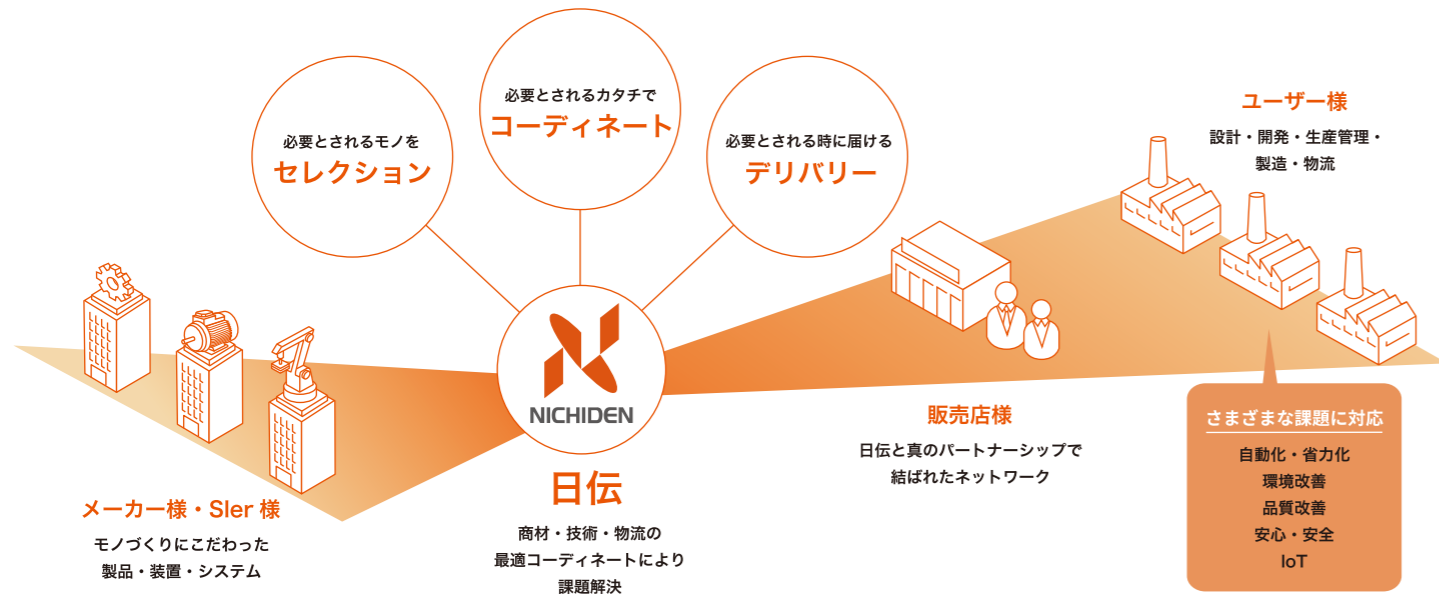
私たち日伝は、「誠実」を社是とし、「常に誠実を旨として行動する」ということを貫いてきました。お客様はもちろん、取引先に対しても、誠実に向き合う姿勢は、つくるとつかう人の間に立つ商社として不可欠です。さらに、日伝において「誠実」は、「何が提供できるかではなく、何が必要か」から考えるという行動規範にもつながっています。手元にあるもの、簡単に手に入るものを提供するだけでは、お客様の潜在的ニーズに応えられない。そんな場面では、本当に必要なものを考え、提案し、調達する術を考え、実行する。このように「誠実」を貫くことこそ、日伝が単なる「商社」に留まらない存在へと進化し続ける原動力になっています。

詳しくはこちら



## 必要とされるモノを、必要なカタチで、必要とされる時に届ける

従来の商社という枠組みを大きく超えて、日伝は多様な課題に寄り添い、解決を支援します。「提案力」×「調達力」で、サプライチェーンに最適なソリューションを提供します。



### 必要とされるモノをセレクション

お客様の課題解決に「必要とされるモノ」を把握し、広範なネットワークの中から選び、ご提案します。



### Elements 01 Face to Faceで課題に寄り添う

Face to Faceのコミュニケーションを大切に、お客様の事業やモノづくりの現場に深く入り込みます。この現場に寄り添う力をベースに課題を捉えた上で、解決策となる商品やシステムの組み合わせを提案し、お客様のビジネスに貢献します。

### Elements 02 信頼に支えられた仕入先ネットワーク

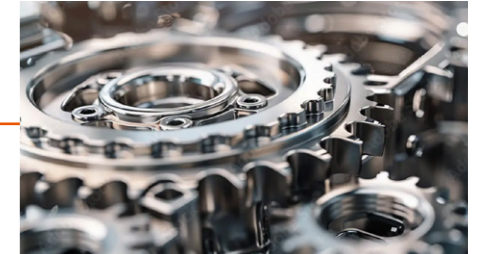
優れた技術を誇るメーカーの、多彩な機械要素部品や産業機器を取り扱う日伝。創業以来、お客様の課題解決に共に取り組み、育んできた、仕入先とのパートナーシップは私たちの強みです。それぞれの製品の特長を理解した上で、つくる人・つかう人を繋ぐ、最適な提案を行います。

### Elements 03 多様なモノづくり現場の経験とノウハウ

創業以来、日伝は多様なモノづくりの現場でシステムコーディネートを行ってきました。その豊富な経験とノウハウを活かして、目の前のお客様と向き合い、製品の組み合わせを考えることで、課題解決のための最適な「答え」を見つけ出します。

### 必要とされるカタチで コーディネート

単に届けるだけでなく、「必要とされるカタチ」で、お客様にとって最適な商品をご提供します。



### Elements 01 加工・アッセンブリで工数やコストも削減

それぞれの製造現場で使いやすいように、加工やアッセンブリを行った上で製品を提供することも可能です。加工やセットアップの専門技術部隊で構成された「テクノセンター」を社内にて設けており、お客様ごとのニーズにきめ細かく対応し、効率的なモノづくりをサポートします。

### Elements 02 ユニットや装置の製作にワンストップで対応

部品発注から在庫管理・納品、それらを組み合わせたユニットや装置の製作までワンストップで対応しています。複雑な設計にも対応し、また、年間100台以上製作している製品もあります。継続的に製作工程を請け負うことで、安定供給にも貢献しています。

### Elements 03 パートナーシップを活かした高付加価値ソリューション

関係構築力・協働力は、日伝の強みの一つです。グループ企業や仕入先との強固なネットワークを基盤に、顧客課題を多面的に分析し、社内外のリソースを組み合わせることで、お客様にとっての「最適」を実現します。

### Elements 04 業界や業態の枠組みを超える“コト売り”ビジネスの創出

経験と知識を組み合わせることで、新しい体験や価値を生み出し、提供する“コト売り”ビジネス。職場の衛生環境を守る「超音波ユニット搭載の噴霧機」や、運搬作業をサポートする「運搬支援ロボット」をはじめ、未来に貢献できるサービスを創出し続けます。

### 必要とされる時に届ける デリバリー

在庫情報の見える化と自社物流センターにより、「必要とされる時に届ける」体制を整えています。



### Elements 01 デリバリーを最適化する在庫管理システム

上流（集中生産 / 在庫を抱えたくない）と下流（トータルコスト抑制 / 必要な時に商品がほしい）のニーズに対応しながら、過剰な在庫を持たずに済む管理システムを構築しています。お客様の納期やメーカーの生産計画を踏まえ、在庫を最適化することが可能です。さらに、Face to Faceでお客様のご要望を理解し、より便利なシステムを目指してアップデートを重ねています。

### Elements 02 豊富かつ多彩な在庫で安定供給と迅速な対応を実現

豊富な在庫量と多彩な取扱品目数によって、お客様の在庫負担や調達リスクを軽減し、発注から納品までの効率化・スピード化を実現しています。また、MRO(サプライ商品) 電子調達支援の会員制ポータルサイト「PROCUEbyNET(プロキュバイネット)」を利用すれば、メーカーや型番からの商品検索はもちろん、日伝とメーカーの在庫情報も閲覧可能です。

### Elements 03 全国を網羅する迅速・柔軟な物流体制

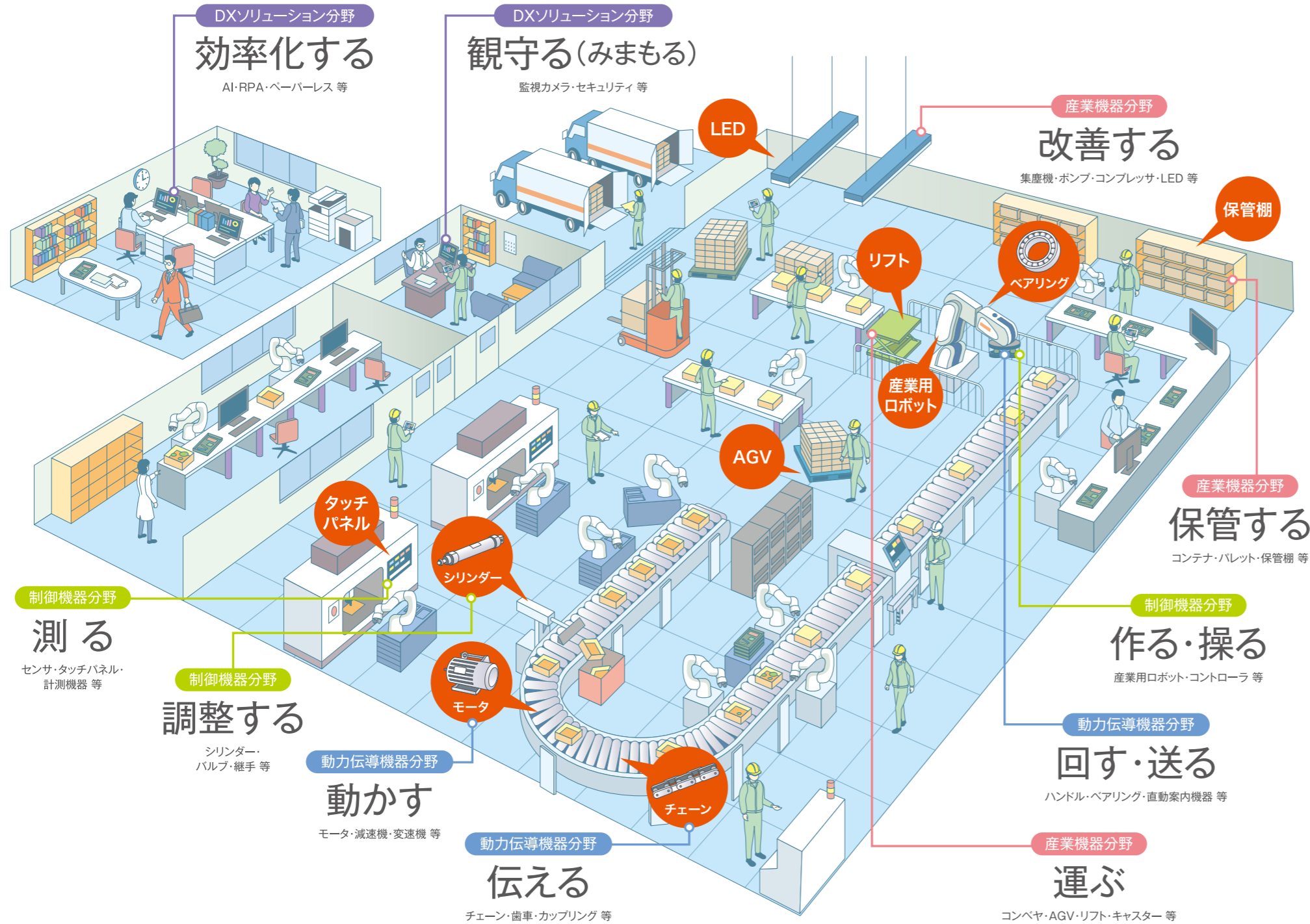
東部・中部・西部の物流センターを通じて、商品を全国各地へ、迅速・柔軟に供給します。部品調達に伴う発注・納期・在庫管理の手間を、物流センターで一括対応。在庫を集約することで、物流コストも圧縮できます。また、物流人員を自社で保有することで、指定時間や指定場所への納入だけでなく、お客様のさまざまなご要望にきめ細かく対応しています。

詳しくはこちら



# 機械要素部品や産業機器、DXまでワンストップ

仕入先とのパートナーシップや豊富な知識をもとに、日伝はモノづくりのあらゆる分野を支えています。最適な商品を選び、ご提案することで、お客様の困りごとの解決をサポートします。



## 日伝の取り扱い商品

**動力伝導機器分野**

**モータ・減速機**  
 ●サーボモータ ●モータ ●ギヤモータ  
 ●減速機 ●無段変速機 ●インバータ

**チェーン伝導**  
 ●ドライブチェーン ●コンベヤチェーン  
 ●スプロケット ●チェーン周辺機器

**ベルト伝導**  
 ●Vベルト・プーリ ●伝導・搬送用ベルト  
 ●タイミングベルト・プーリ

**歯車伝導**  
 ●平歯車 ●ラック&ピニオン ●マイタ  
 ●かさ歯車 ●ねじ歯車 ●ウォームギヤ

**軸継手**  
 ●カップリング ●ユニバーサルジョイント  
 ●フレックスシャフト

**伝導周辺機器**  
 ●セットカラー ●テンショナー  
 ●過負荷保護機器 ●クラッチ・ブレーキ  
 ●ばね ●防振・除振機器

**軸受**  
 ●ベアリング ●ベアリングユニット  
 ●ドライベアリング

**直動機器**  
 ●直動案内機器 ●スライドシャフト・プッシュ  
 ●ボールねじ・台形ねじ ●ケーブルペヤ

**工業用材料**  
 ●MCナイロン ●テンスパー ●ブロンズ  
 ●エンジニアリングプラスチック  
 ●プレート

**産業機器分野**

**コンベヤ・リフト**  
 ●ローラコンベヤ ●ベルトコンベヤ  
 ●ボルトランスファー ●テーブルリフト

**運搬・荷役・保管**  
 ●運搬機器 ●キャスター ●チェーンブロック  
 ●コンテナ・パレット ●包装機器 ●保管棚

**工場設備機器**  
 ●ファン・プロア ●ポンプ ●コンプレッサ  
 ●LED照明 ●クリーンルーム  
 ●静電気除去機器 ●環境機器

**ブラケット・フレーム**  
 ●シャフトブラケット ●センサブラケット  
 ●パイジョン ●アルミ構造材 ●アジャスター

**治具・ボルト・ナット**  
 ●標準治具 ●塗装治具 ●マグネット応用機器  
 ●ブランジャー ●ボルト・ナット・ワッシャー

**構造用部品**  
 ●ハンドル ●グリップ ●レバー  
 ●インジケータ ●ヒンジ・ラッチ  
 ●ステア ●スライドレール

**制御機器分野**

**空圧機器**  
 ●エアシリンダ ●ハンド&チャック  
 ●エアバルブ ●チューブ&継手 ●真空機器  
 ●エアノズル

**油圧機器**  
 ●油圧シリンダ ●油圧モータ ●油圧バルブ  
 ●油圧ポンプ ●油圧ホース ●油圧アクセサリ

**配管機器**  
 ●高圧継手 ●ロータリージョイント  
 ●ホース ●フレキシブルチューブ

**制御機器・計測機器**  
 ●プログラマブルコントローラ ●盤用機器  
 ●センサ・スイッチ ●エンコーダ  
 ●計測機器

**ロボット・電動アクチュエータ**  
 ●ロボット ●メカトロアクチュエータ  
 ●ダイレクトドライブモータ  
 ●ハンド&チャック

**DXソリューション分野**

**業務効率化**  
 ●AI ●RPA ●ペーパーレス

**セキュリティ関連**  
 ●監視カメラ ●セキュリティ関連機器

# 世界のモノづくりを支える、オール日伝の総合力

日伝は、専門商社としての強みを海外でも発揮しています。モノづくりに関わる専門知識、ネットワーク、課題解決力。そして、日本からの迅速・確実な輸送の仕組みや、現地調達ノウハウを駆使し、機械部品から装置、設備まで、「安心できる商品の安定供給」を実現します。

## 海外生産の課題を解決する柔軟な提案力

欲しい装置が手に入らない、信頼性の高い部品が必要だ。そんな海外生産ならではの悩みや課題に対し、国内で培ったコーディネート力、国内外の強力なネットワーク力を活かしてお応えします。幅広い商品の中から、お客様のご要望や現地の状況を踏まえ、最適なソリューションをご提供します。

## 海外拠点 × 国内営業のオール日伝によるシナジー

お客様の海外事業展開を、日伝の海外拠点と国内営業が一体となってサポートします。さらに、日本ブランドの商品をお求めになる各国ユーザーからのご要望にも、日伝の提案力でお応えしています。部門の垣根を超え、情報や人脈を共有する「オール日伝体制」で、お客様のモノづくりに貢献します。

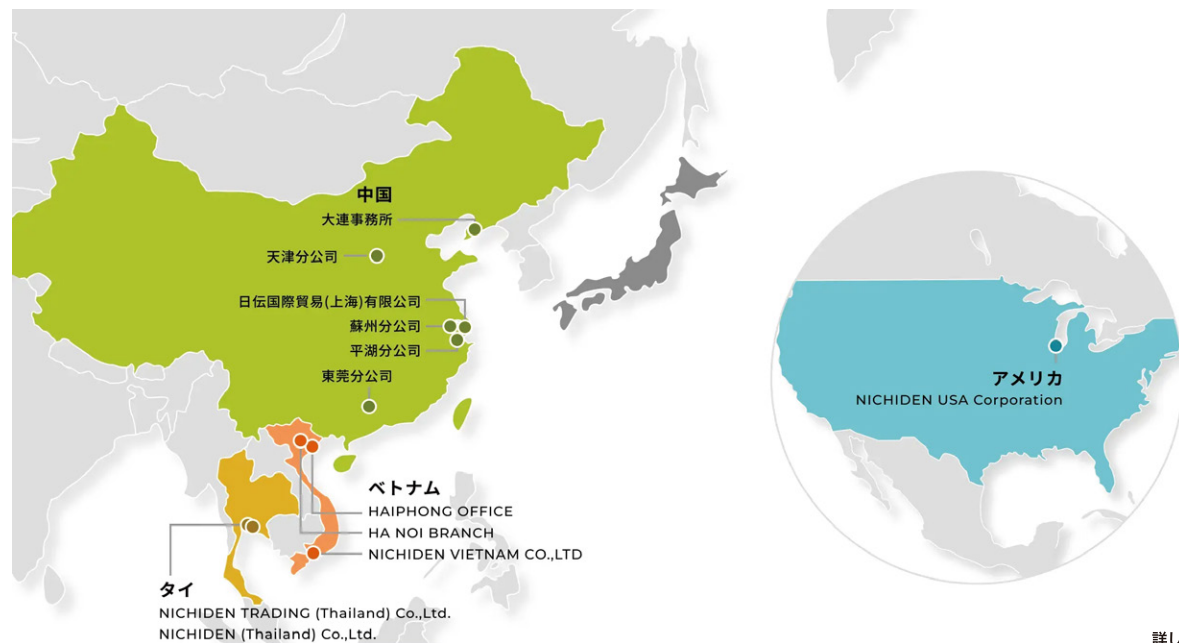
## 品質と安定供給を両立する確かな商品調達力

日系企業が海外で日系商材を調達する場合、コストや安定供給などのリスクが大きくなります。日伝では、最先端のロジスティクス機能を持つ国内の大型物流拠点とアジア・北米の拠点を結び、必要な商品を迅速・確実にお届けしています。今後も各国・各地域の市場特性を調査し、海外ネットワークと商品調達力を強化していきます。

## 成長をバックアップする取引先とのコラボレーション

当社の現地法人では、お客様に対して定期的に展示会や勉強会を開催し、最新情報の共有や技術交流を積極的に推進しています。さらに、複数メーカーとの共同カタログ作成を通じて、最適な製品の組み合わせによるコーディネート提案を実現。日系企業の海外展開を力強くサポートします。

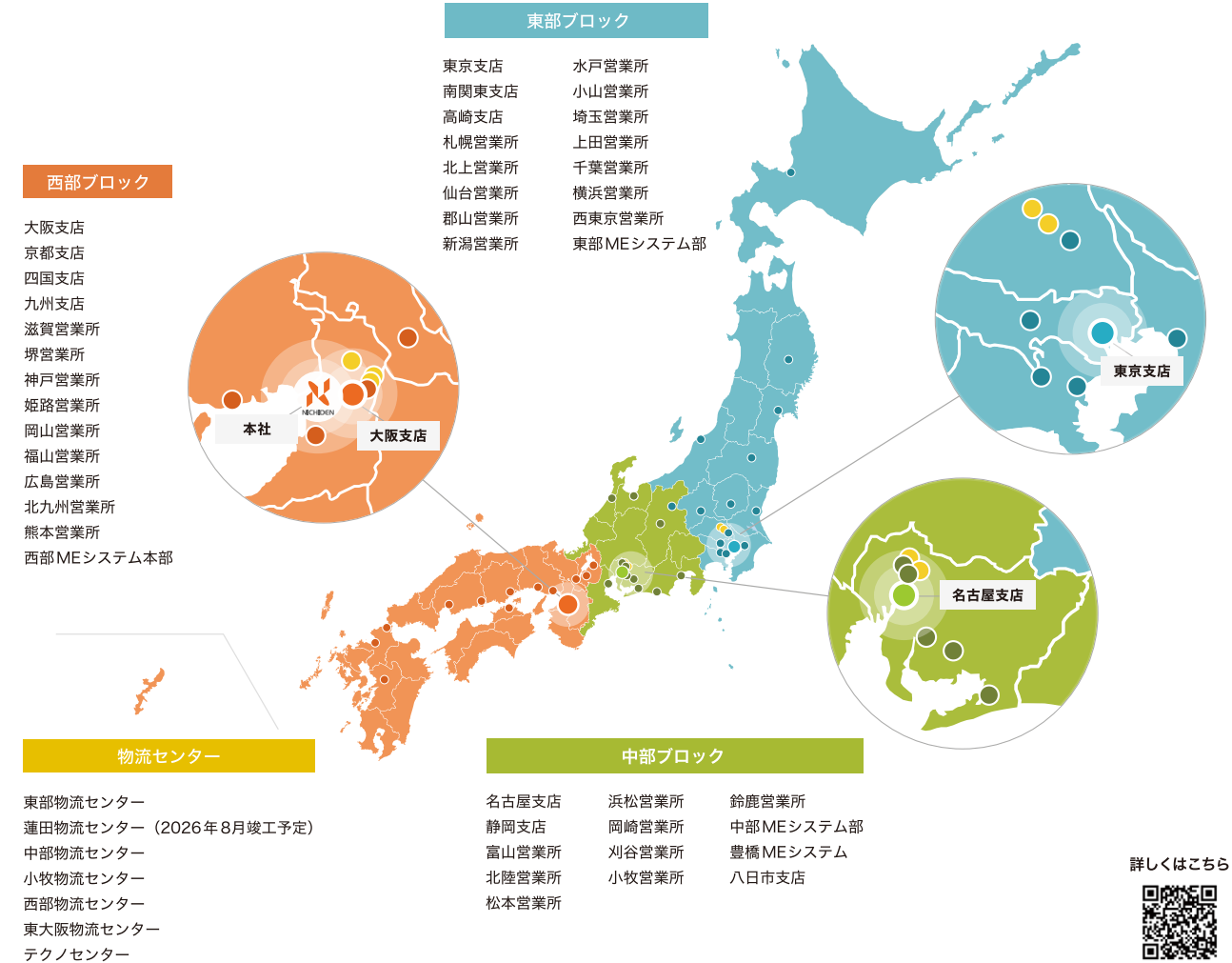
## 海外拠点



詳しくはこちら



## 国内拠点



詳しくはこちら



## Corporate Profile

### 会社概要

社名	株式会社 日伝 NICHIDEN Corporation
創業	1935年3月
設立	1952年1月
本社住所	〒542-8588 大阪市中央区上本町西1-2-16 TEL. 06-7637-7000 (大代表) FAX. 06-7637-7008
資本金	53億6,800万円
株式市場	東京証券取引所プライム市場 (証券コード 9902)
グループ企業	国内子会社4社、海外現地法人5社
取引先	販売先4,000社 仕入先2,400社
取引銀行	みずほ銀行、りそな銀行、百十四銀行、三菱UFJ銀行、三井住友銀行
決算日	3月31日
会計監査人	EY新日本有限責任監査法人
株主名簿管理人	みずほ信託銀行株式会社 証券代行部

詳しくはこちら

