

From To

幅広い商品情報をご提供します。

MEKASYS

17th
-2-

— 今回のテーマ —

油圧配管部品

くい込み継手	銅管用くい込み継手 B形,B-1形  イハラサイエンス (株)	銅管用くい込み継手 CE形  イハラサイエンス (株)	銅管用くい込み継手 NE形  イハラサイエンス (株)	くい込み継手 六角NNT形  イハラサイエンス (株)	メッキ処理 (EG) E-EG,N-EG  イハラサイエンス (株)
	衝撃圧と振動を伴う油圧配管にはB形シリーズ。衝撃圧と振動を伴わない最高使用圧力3.5MPa(35kgf/cm ²)以下の配管にはB-1形シリーズ。	工作機械を始めとし圧力13.7MPa(140kgf/cm ²)までの油圧装置用に開発されたコンパクトタイプです。	13.7MPa(140kgf/cm ²)をこえる高圧用。管径φ38以下は「JIS B2351」油圧用25MPa(250kgf/cm ²)くい込み管継手に準拠しています。	従来品では流体穴が直角でしたが、NNT継手は滑らかなため圧力損失・騒音・振動などが低減されます。	NE形銅管用くい込み継手は本体、ナットを亜鉛メッキ+三価クロメート処理対応できます。スリーブも同メッキ処理対応が可能です。
溶接・ねじ込み継手	ねじ込み形管継手 SLA90°エルボ  イハラサイエンス (株)	ねじ込み形管継手 SRN 径違いニップル  イハラサイエンス (株)	ねじ込み形管継手 SUA ユニオン  イハラサイエンス (株)	差込み溶接管継手 WLA90°エルボ  イハラサイエンス (株)	油圧用21MPa管フランジ FA-A形  イハラサイエンス (株)
	型式SLA08-000Fの末尾の“F”はFAS規格に基づく製品の刻印です。	ねじ込み形管継手は、ユニオンを除き、31.4MPa(320kgf/cm ²)の水圧を加え3分間保持しても破裂せず、また漏れないことを保証。	ユニオン形のねじ込み形管継手は、定格圧力21MPa(210kgf/cm ²)です。	油圧用の鋼管は継目なし鋼管(シームレス鋼管または、スケジュール管)を使用します。	FA-A形は、FA-HA形とFA-HB形を一組としたもので、ボルトの強さは8Tです。
スイベルジョイント	スイベルジョイント SJS形  イハラサイエンス (株)	パールスイベルジョイント B型  昭和技研工業 (株)	圧力バランス型スイベル SRK型  昭和技研工業 (株)	L型スイベルジョイント LSWシリーズ  東海ゴム工業 (株)	スイベルジョイント JL・JB・JRタイプ  (株)ブリヂストン
	圧力配管に使用され低速回転や揺動(往復回転運動)ができる継手です。高圧ホースの無理な取付防止や振れ防止に役立ちます。	360度回転が可能。軸受部には複列ボールベアリングが組み込まれ、グリース潤滑しているので、大きな荷重に耐えられます。	すぐれた圧力バランス設計により、内部の高圧流体から発生するスラスト荷重をバランスして、安定した作動をします。	エンドレスバックアップリングを採用しています。このため、Oリングを護り、耐久性が大幅に向上しています。	ホースの屈曲を助け、ホースの長さを節約できると同時に、口元からの急激な曲げを防止できるため、ホースの耐用年数も延長されます。
高圧ホース配管	Linemate ラインメイト  ニッタ (株)	キャンパカ  ニッタ (株)	GRAN MAXシリーズ  東海ゴム工業 (株)	PASCALART パスカラート  (株)ブリヂストン	EPOQU エポーク  (株)ブリヂストン
	樹脂を採用することで、内面が滑らかで作動油を汚しません。ゴムホースと比較して、質量は1/4~1/2に軽量化が図れます。	特殊な加締機なしで、ホースと継手が接続できます。最高使用圧力は1000シリーズホースの場合10.5MPa、1400シリーズホースの場合14.0MPa。	従来のIB・HD・SPシリーズを統一した画期的な統合ホース・金具シリーズです。建設機械・産業車両を始め、産業用油圧機器にご使用頂けます。	鉋物性作動油用ゴムホース。最高使用圧力1.5~34.5MPaまで9ランクの品揃えをしています。	最高使用圧力17.0~31.0MPaまで5ランクの品揃えをしています。流体温度120℃まで使用可能なゴムホースです。

配管システムの構築は、お任せください。

油圧配管用 (精密炭素鋼鋼管) E チューブ

油圧配管のうち、くい込み管継手用としては、精密炭素鋼鋼管「OST-2種」を、主に使いますが、オーバースペックの場合があります。



- ・ Eチューブは、OST-2種の高品質をOST-1種の低価格で実現しました。
- ・ Eチューブは、くい込み継手と組合せて、ご使用頂くと一層のコストメリットがあります。
- ・ Eチューブと、くい込み継手をセットで納入できます。

規格名称 団体名 (規格番号)	規格	
	使用圧力10Mpaまで	使用圧力25Mpaまで
油圧配管用精密炭素鋼鋼管 日本フルードパワー工業会 (JFPS1006)	OST-1種	OST-2種
くい込み式管継ぎ手用精密炭素鋼鋼管 日本工業規格 (JIS B2351)	STPS-1種	STPS-2種

短納期サイズ

定尺4m(カット加工可)

耐圧13.7Mpa (140kgf/cm²)

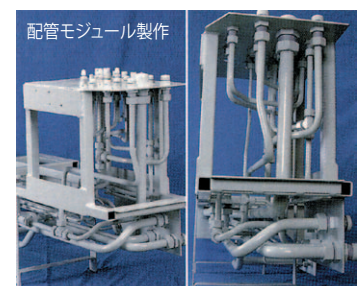
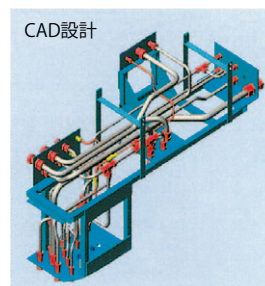
管外径 (mm)	6	8	10	12	16	20	25	30
肉厚 (mm)	1.0	1.0	1.2	1.2	1.5	2.0	2.5	3.0
重量 (kg/m)	0.124	0.173	0.261	0.320	0.537	0.888	1.388	1.998

※注意:短納期サイズの製品はパーカー処理(りん酸塩被膜)加工品です。

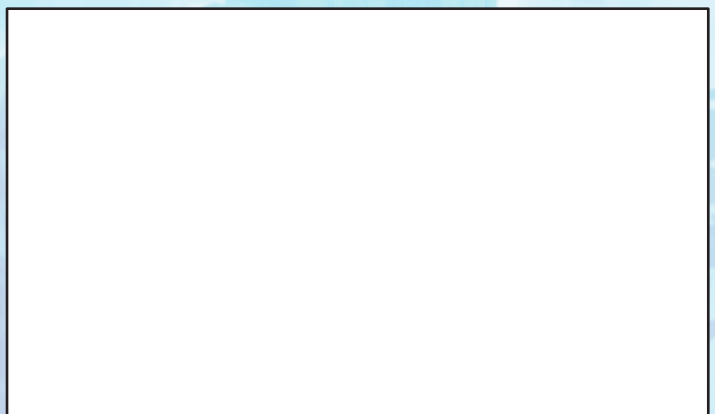
※カット費用と運賃はお問合せください。

配管モジュール製作

- ・ 油圧配管の設計支援を行います。
- ・ 設計工数や組立工数、材料費の削減と歩留りの改善が期待できます。
- ・ モジュール化することで品質管理が容易になります。



回 覧					



“MEKASYS”とは「ものづくり」に新しい価値を生み出す
メカニカルパーツ&システム専門の情報提供サービスです。